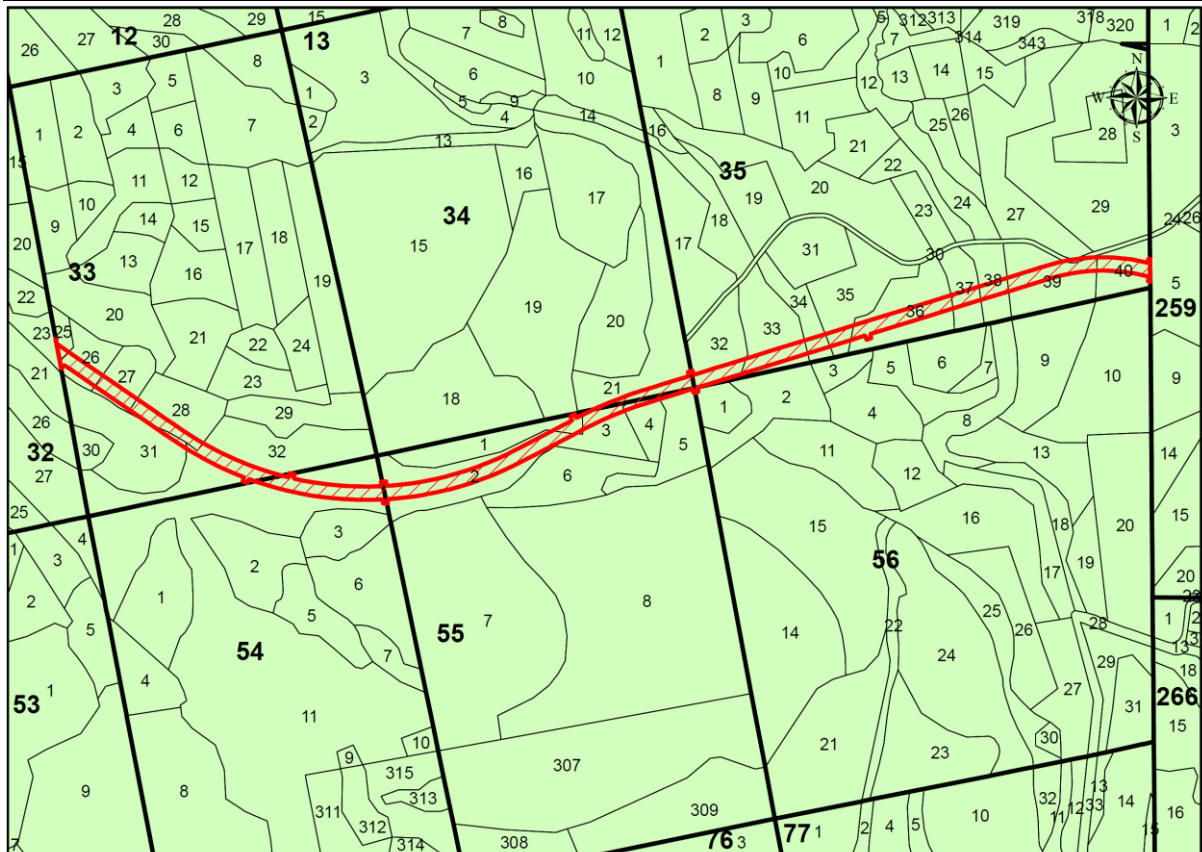
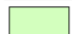



**VALSTYBINĖS MIŠKO ŽEMĖS PLOTO, PAVERČIAMO KITOMIS  
NAUDMENOMIS, ESANČIO ŠALČININKŲ RAJONO SAVIVALDYBĖJE,  
RŪDNINKŲ GIROS KADASTRO VIETOVĖJE, ŽEMĖS SKLYPE  
KADASTRO NR. 8537/0004:163,  
SCHEMA M 1:10 000**

Girininkija	Miško kvartalo Nr.	Miško žemės taksacinio sklypo Nr.	Kitomis naudmenomis paverčiamas miško žemės plotas ha
Girios	33	25d, 26d, 27d, 28d, 31d, 32d	0,90
Girios	34	21d	0,22
Girios	35	30d, 32d, 33d, 34d, 35d, 36d, 37d, 38d, 39d, 40d	1,74
Girios	54	11d	0,44
Girios	55	1d, 2d, 3d, 4d, 5d	0,10
Girios	56	1d	0,004



 Miško žemės plotas  
 Kitomis naudmenomis paverčiamas miško žemės plotas

**Pastaba.** Prie taksacinio sklypo numerio įrašyta raidė „d“ reiškia, kad dalis miško žemės ploto taksaciniame sklype paverčiama kitomis naudmenomis.